



Հարգելի՛ ընթերցող.

ԵՊՀ հայագիտական հետազոտությունների ինստիտուտը, չհետապնդելով որևէ եկամուտ, իր կայքերում ներկայացնելով հայագիտական հրատարակություններ, նպատակ ունի հանրությանն ավելի հասանելի դարձնել այդ ուսումնասիրությունները:

Մենք շնորհակալություն ենք հայտնում հայագիտական աշխատասիրությունների հեղինակներին, հրատարակիչներին:

Մեր կոնտակտները՝

Պաշտոնական կայք՝ <http://www.armin.am>

Էլ. փոստ՝ info@armin.am

«Պատմական հուշարձանների և կուլտուրական մյուս արժեքների պահպանության նկատմամբ հոգատարությունը Հայկական ՍՍՀ քաղաքացիների պարտքն ու պարտականությունն է»:
(ՀՍՍՀ սահմանադրություն, հոդված 66)

Ներսի քնդհանուր տեսքը



Տեսքը հարավից

Պտղնավանքը (Արուվյանի շրջանի Պտղնի գյուղում) գտնվում է հնագիտական ընդարձակ տարածքի կենտրոնում: Հողալին աշխատանքների ժամանակ այստեղ պատահաբար հայտնաբերվել են բնակարանների մնացորդներ, անտեսական և արտադրական շենքեր, խեցեղեն և հնագիտական արժեք ներկայացնող այլ իրեր:

Պտղնավանքը գմբեթավոր սրահ-զահլիճ կոչված վաղ միջնադարյան եկեղեցիներից (Արուճ, Գղմաշեն) ամենահինն է, ամենանշանավորը: Կառուցման ստույգ ժամանակը հայտնի չէ, սակայն պատմական հիշատակությունների և ճարտարագետական ձևերի հետազոտումը հնարավորություն է տալիս այն դասելու VI դ. վերջի հուշարձանների շարքը:

Ամբողջ գմբեթային համակարգը հենվում է երկայնական պատերին կից մուլթերի վրա: Գմբեթատակ քառակուսուց անցումը ութանիստ թմբուկի հիմքին իրականացված է տրոմպների միջոցով, որոնցից մեկը պահպանվել է գմբեթատակ

քառակուսու հյուսիս-արևելյան անկյունում:

Կառուցվածքի երկայնական առանցքը արևմուտք-արևելք ուղղությամբ ավարտվում է ավագ խորանով և զույգ ավանդատներով, որոնցից պահպանվել են միայն երկու ստորին շարքերը: Համեմատաբար լավ են պահպանվել հյուսիսային պատը և հարավային պատի արևելյան կեսը: Եռանկյունաձև խորշերը իրականացվել են միայն արևելյան ճակատում:

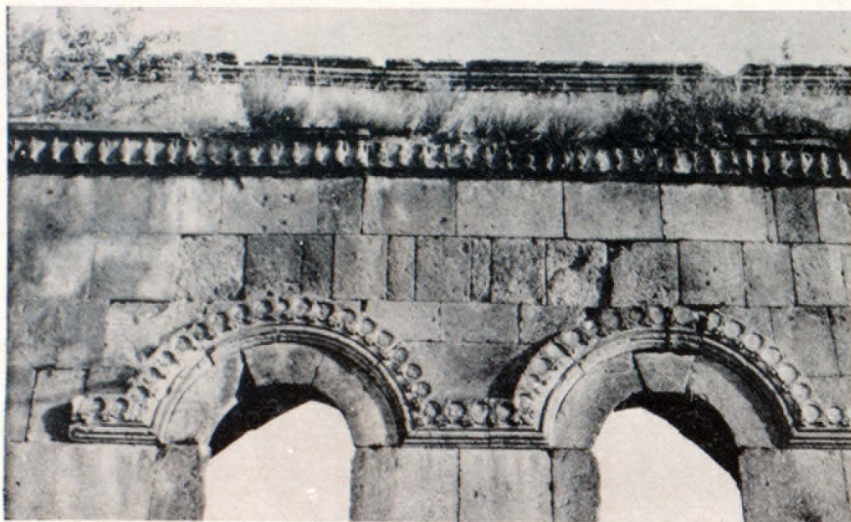
Տաճարը լուսավորվել է մեծ թվով լայն լուսամուտներով: Երեք մուտքերը հյուսիսային, հարավային և արևմտյան ճակատների վրա ունեցել են ճոխ ձևավորված շքամուտքեր, զույգ սյուներով, որոնց մնացորդները հայտնաբերվեցին 1964 թվականին կատարված պեղումների ժամանակ: Գմբեթավոր սրահ-զահլիճ կառուցվածքներում լայնաթուղի կամարները, որոնք ձգված են որմնամույթներից դեպի արևելյան և արևմտյան պատերը, իրենց վրա են կրում գլանաձև թաղեր:



Հարավ արևելյան մույթը



Ներսի բնդհանուր տեսքը



Կամարաղեղների մանրամասն

Միևնույն ժամանակ Նրանք հենարան են հանդիսանում նրանց վրա բարձրացող պատերի համար: Որմնամույթների վրա բարձրացող պատերի հետ միասին նրանք կառուցվածքի վերնամասում ընդգծում են շենքի խաչաձևությունը: Առաջացած խաչի կենտրոնում բարձրանում է բավական լայն թմբուկը: Տեղում պահպանվել է Հյուսիսային պատը հարավայինին կապող կամարներից մեկը:

Հյուսիսային տրամպի ընդհանուր տեսքը



Ճակատներին պահպանվել են պատուհանների պսակները բուսական և կենդանական զարդամոտիվներով, որը բնորոշ է վաղ միջնադարի հուշարձանների համար: Ուշադրով է հարավային կենտրոնական պատուհանի պսակը: Գրա կամարունքում կլոր մեղալիոնների մեջ տեղավորված են սրբապատկերները՝ հրեշտակները, իսկ կենտրոնում պատկերված է Հիսուսը մեղալիոնի մեջ:

Հարավային պատի վրա պահպանվել են երկու քանդակազարդ ֆարթեր, որոնք խիստ տարբերվում են թե՛ քանդակի սյուժեով, և թե՛ քանդակի կատարման



Հարավային ճակատի կամարաղեղը



Հարավային ճակատի կամարաղեղի մանրամասն



համեմտությունը: Կարելի է ենթադրել, որ այդ քարերը վերցված են ավելի վաղ կառուցվածքից և տաճարի կառուցման ժամանակ տեղադրվել են հարավային պատի վրա:

Որմնամույթերը պսակում են խոյակներ՝ դրվատված խաղողի և նոսն բանդակներով:

Տաճարի սրբատաշված քարերի վրա պահպանվել են հետո ընդունված բազմաթիվ վարպետների նշաններ:

Հյուսիսային ճակատի քիվի տակ քանդակված է սափորների շարք:

1939—40 թթ. տաճարը ենթարկվել է մասնակի վերանորոգման: 1964 թ. հուշարձանը մաքրվել է փլատակներից և քանդակ-վերացվել է հարավային պատի տակ XIX դ. կառուցված փայտածածկ խարխուլ եկեղեցին:

Հարավային ճակատի առյուծի ֆանդակը

Քամանյան Ցուլի Ալեքանդրի

ՊՏՂՆԱՎԱՆՔ

Մասն. խմբագիր՝ Վ. Մ. Հաբուսյանյան
 Խմբագիր՝ Ս. Վ. Ստեփանյան
 Նկարիչ՝ Ս. Ս. Մկրտչյան
 Տեխն. խմբագիր՝ Ա. Գ. Ասրյան
 Վերստուգող սրբագրիչ՝ Գ. Հ. Ղազարյան

Հանձնված է շարվածքի 21.07.1986 թ.:
 Ստորագրված է տպագրության
 14.07.1987 թ.: Ֆորմատ՝ 84×108¹/₃₂:
 Թուղթ՝ «Կազնապատ», տպագր. 0,42
 պայմ. մամ. հրատ.՝ 0,4 մամ.: Պատվեր
 783: Տպաքանակ 10000: Գինը 15 կապ.:
 ՀՍՍՀ հրատարակչությունների, պոլիգրաֆիայի և գրքի առևտրի գործերի պետական կոմիտեի № 2 տպարանի մասնաճյուղ,
 Երևան, Մարշալ Բաղրամյանի պող. № 26:

© ՀՍՍՀ պատմության և կուլտուրայի հուշարձանների պահպանության ընկերություն